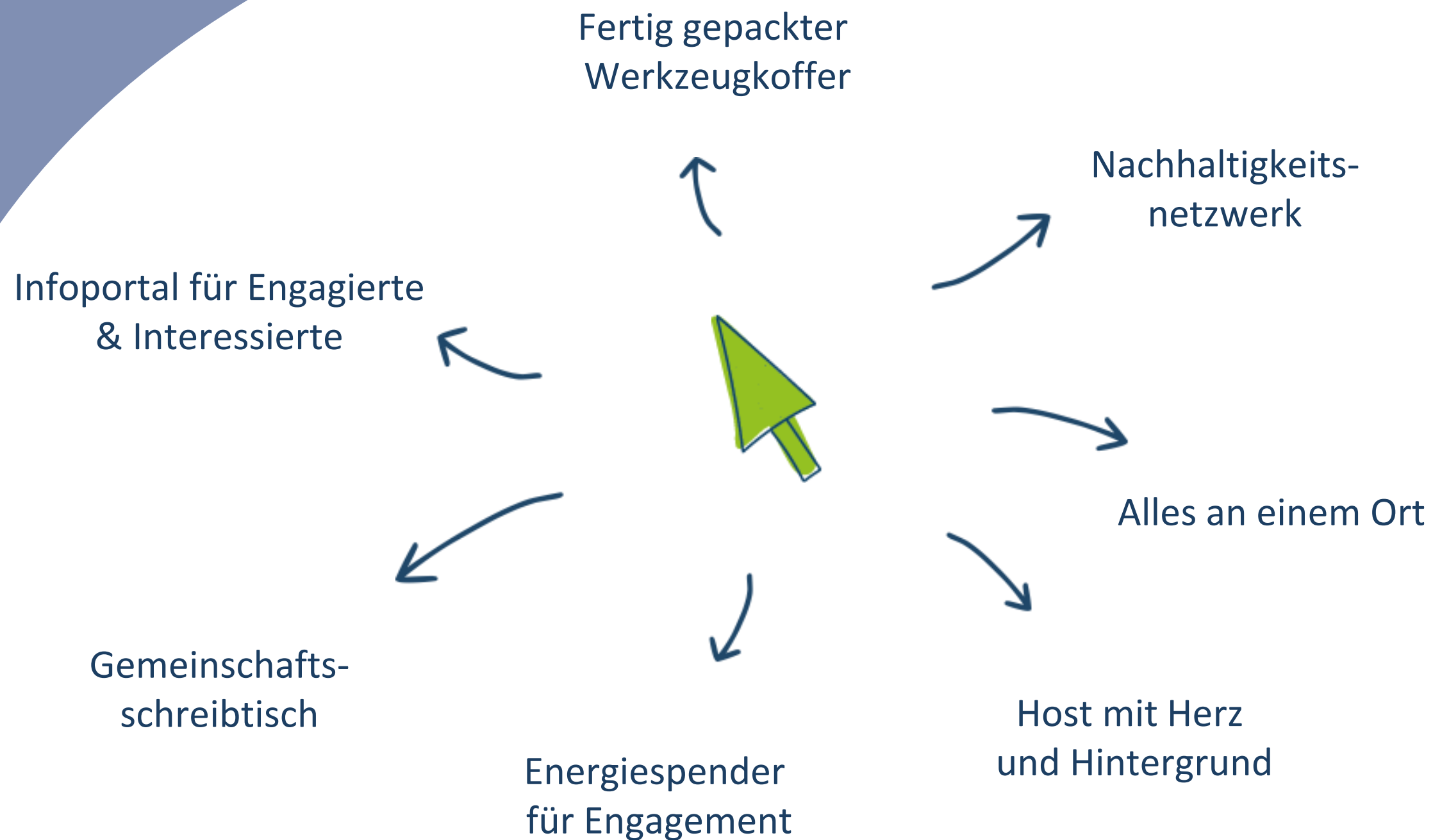


So **MokWi** dat!

Die digitale Plattform
für nachhaltige Projekte
in der KielRegion



WARUM MokWi?



MACHER*INNEN



Kreis
Rendsburg-Eckernförde



Kreis Plön

Kiel.
Kiel

Sailing.City.

WECHANGE

WECHANGE WIR SIND DER WANDEL

- ✓ Über 38.000 Nutzer*innen und 7.400 Gruppen und Projekte
 - ✓ Genossenschaftlich organisiert
 - ✓ Die Community steuert den Kurs
 - ✓ Keine datengetriebenen Geschäftsmodelle und DSGVO-konform
- Stellt eigene Portallösungen für Organisationen und Kommunen bereit

WAS KANN MokWi?



ENTDECKEN & SICHTBAR MACHEN



- ✓ Ideen, Projekte, Initiativen und Veranstaltungen entdecken in und für die KielRegion
- ✓ Herausfinden, wie sich andere engagieren und wo man sich einbringen kann

VERNETZEN



- ✓ Vernetzen mit anderen Projekten und Initiativen in der KielRegion
- ✓ Kontakt aufnehmen
- ✓ Austauschen
- ✓ Veranstaltungen finden und veröffentlichen

GEMEINSAM ARBEITEN

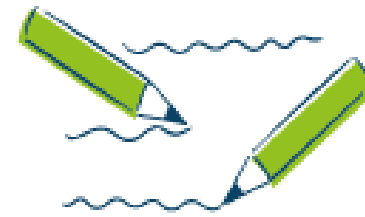


- ✓ Als Gruppe oder Projekt zusammenarbeiten
- ✓ alles an einem Ort
- ✓ grüner Server
- ✓ höchste Datenschutzerfordernungen

DEIN WERKZEUG- KOFFER



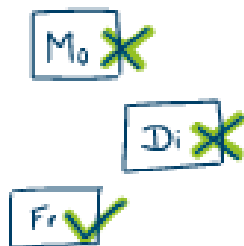
Kalender



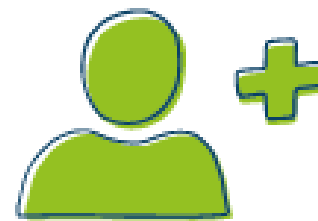
Echtzeit-
zusammenarbeit



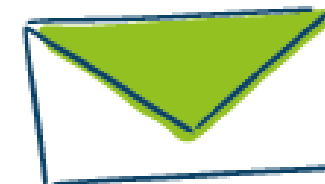
Cloud



Terminfindung



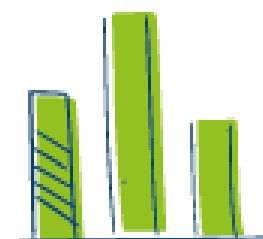
Mitglieder-
verwaltung



E-Mail-
Benachrichtigung



keine Limits



Umfragen



Chat

FIRST STEPS

☰
MokWi
ENTDECKEN

🔍
+
🏠
📅
✉️
🔔
👤

GRUPPEN UND PROJEKTE

Hier findest du in Zukunft eine Übersicht über deine Gruppen und Projekte. Noch bist du in keiner Gruppe oder einem Projekt aktiv.

Du kannst eigene Gruppen oder Projekte über den '+'-Button im Header anlegen.

IDEEN, DIE MIR GEFALLEN

Hier findest du in Zukunft eine Übersicht über Ideen, die dir gefallen.

Du kannst eigene Ideen über den '+'-Button im Header anlegen oder bestehende Ideen hier entdecken: [Entdecken](#)

WILLKOMMEN AUF MOKWI Hinweis nicht wieder anzeigen

Schön, dass du da bist! MokWi vereint zahlreiche Funktionen, die Euch als Gruppe oder Projekt helfen, gemeinsam zusammenzuarbeiten. Die Funktionen umfassen u. a. einen Veranstaltungskalender, Pads zum gemeinsamen Verfassen von Texten & Tabellen, Aufgabenverwaltung und eine Dateienablage.

PROJEKTE

Organisiere dich effizient mit MitstreiterInnen aus deinem Projekt oder deiner Initiative. Alle wichtigen Tools für eine gute Zusammenarbeit, wie Neuigkeiten, Pads, Kalender, Aufgabeben, etc. an einem Ort.

[Neues Projekt anlegen](#)

GRUPPEN

Mit Gruppen kannst du die Kommunikation und Zusammenarbeit in großen Netzwerken oder Organisationen vereinfachen. Unter einer Gruppe könnt ihr mehrere kleine Projekte, Arbeitsgruppen oder -kreise abbilden.

[Neue Gruppe anlegen](#)

IDEEN

Wie sieht unsere Region in der Zukunft aus? Was ist deine Idee für eine klimafreundliche und nachhaltige Region? Finde MitstreiterInnen für deine Projektideen.

[Neue Idee eintragen](#)

VERANSTALTUNGEN

Was ist wann wo los? Was gibt's zu erleben? Wo trifft man sich?

[Veranstaltung hinzufügen](#)

IN MEINER NÄHE

[Hilfe & FAQ](#)

[Datenschutzerklärung](#)

[Nutzungsbedingungen](#)

Was gibt's Neues, das du mit allen anderen Nutzer*innen der Plattform t...

Nur Beiträge aus meinen Gruppen und Projekten

Hier findest du in Zukunft eine Übersicht über die von dir zuletzt genutzten Pads, Dateien, Termine, Aufgaben und andere Inhalte aus deinen Projekten und Gruppen.

Hinweis nicht wieder anzeigen

Wie gemeinsame Termine gefunden werden

90%

Terminfindung per Mail, 13 Leute im Verteiler, nur 4 antworten, die restlichen schicken sich 20 Mails hin und her



10%

Geeignetes Tool (z.B. MokWi), Ruckzuck Termin gefunden!

MokWi

Wer nutzt MokWi?

Wir nutzen MokWi als
Webseiten-Ersatz und
tauchen in den obersten
Suchergebnissen bei
Google auf.



Jutta Briel
Aktionsforum
für Nachhaltigkeit
Heikendorf

Wer nutzt MokWi?

Die meisten Messenger-Dienste kamen für uns aus Datenschutzgründen nicht in Frage. Bei MokWi werden die Daten auf deutschen Servern verarbeitet.



↓
Thorsten Foit
Ortsverband Molfsee
Bündnis90/Die Grünen

COMMUNITY MANAGEMENT

- ✓ Netzwerkaktivitäten
- ✓ Öffentlichkeitsarbeit
- ✓ Einstiegsworkshops
- ✓ Redaktion
- ✓ Veranstaltungen & Förderungen
- ✓ Erstellung von Gruppen
- ✓ Etc.



Kim Strupp
KielRegion GmbH
k.strupp@kielregion.de